



Visual Chart app

Guía rápida para el usuario

Contenido

- 1 Introducción
- 2 Inicio
 - Registro gratuito
 - Guardar credenciales
 - Login automático
 - Recordar contraseña
- 3 Configuración
 - Acerca de...
 - Configurar...
 - Consumo de datos...
- 4 Información bursátil
 - Índices
 - Lista de valores
 - Visualizar gráfico
 - Favoritos
 - Visualizar gráfico
 - Incorporar símbolos nuevos en Favoritos
 - Búsqueda de símbolos por mercados
 - Eliminar símbolos de Favoritos
- 5 Análisis gráfico y fundamental
 - Insertar y eliminar indicadores
 - Insertar y eliminar objetos gráficos
 - Datos técnicos y fundamentales
- 6 Editor de propiedades
 - Configuración del gráfico activo
 - Configurar parámetros y colores de un indicador

1. Introducción

Bienvenido a Visual Chart App

Se trata de una aplicación completa y ágil para tu Windows Phone a través de la cual obtendrás información financiera y datos del mercado bursátil. Visual Chart pone a tu disposición una aplicación configurable donde podrás ver las últimas noticias financieras y la información de tus valores favoritos en cualquier lugar. Datos de apertura y cierre, máximos, mínimos, información sobre primeras resistencias y soportes, rentabilidad, etc.

Conocerás las principales noticias que van marcando la jornada bursátil, ya sean corporativas o macroeconómicas, complementadas con el apartado dedicado a la agenda diaria, con datos actualizados al momento para orientar de forma ágil las posibles operaciones bursátiles. Por otra parte, permite visualizar gráficos donde podrás utilizar herramientas de análisis técnico o chartista y configurando la información según tus preferencias.



La aplicación gratuita la puedes encontrar en la categoría **Finanzas personales** de **MarketPlace**.

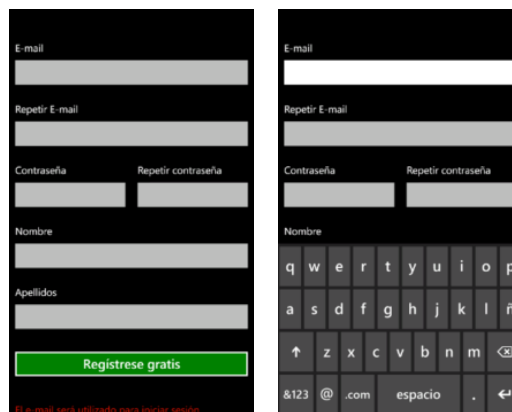
2. Inicio

Una vez que hayas instalado la aplicación en tu móvil, al ejecutarla será necesario validar las claves de acceso. Puedes utilizar el usuario y contraseña que utilizas para **Visual Chart V** o bien tus claves de acceso para **Visual Economy**.



Registro gratuito

Si no dispones de usuario y contraseña, **Regístrate** (gratis) haciendo clic sobre el enlace correspondiente.



Guardar credenciales

Una vez introducidas tus claves, pulsa sobre el botón **Conectar**. Si deseas que quede almacenado el usuario y password marca la casilla **Guardar Credenciales**. De este modo no será necesario que las introduzcas cada vez que ejecutes la aplicación.

Login automático

Para iniciar sesión de forma automática al ejecutar la aplicación, sin ser preciso validar las claves, debes desplazar la pestaña blanca, situada junto a **Login Automático**, hacia la derecha.




En la imagen derecha vemos que se ha activado el login automático. Estos cambios surten efecto la siguiente vez que se ejecuta la aplicación.

Recordar contraseña

Si has olvidado la contraseña, pulsa sobre el link **¿Olvido la contraseña?**, indicando tu email, y te la enviaremos enseguida.



3. Configuración

Pulsando sobre el icono  que se visualiza en la barra de comandos situada al pie de la ventana, se muestra el siguiente menú, a través del cual se accede a opciones de configuración y consulta de cierta información:



Acerca de

Información sobre la versión instalada.



Configurar

Tenemos acceso a 2 ventanas, **Inicio** cuyo contenido se ha visto en el punto anterior y **configuración**:



Si queremos modificar el acceso (guardar credenciales o login automático). Los cambios surten efecto la próxima vez que se inicia sesión.



Actualización continua

Por defecto la información se actualiza de forma continuada con la frecuencia indicada en intervalo de cotizaciones e intervalo de noticias. Si se desactiva, los datos se actualizarán en el momento de ejecutar la aplicación solamente.

Intervalo para cotizaciones

Frecuencia de actualización de la información bursátil.
(por defecto 1 segundo).

Intervalo para noticias

Frecuencia de actualización de las noticias. (por defecto 1 minuto).

Tamaño del histórico

Número de barras que como máximo se descargaran del servidor para cada símbolo. (límite 500).

Consumo de datos



Podemos controlar el tráfico de datos a través de esta opción, ya que obtenemos un informe de consumo medio por hora, sesión y mes.

3. Información bursátil


Índices



En la página **Índices**, puedes consultar la cotización (precio, diferencia en puntos y %) de los principales índices mundiales.

Para ampliar la información y consultar otro tipo de datos (máximo, mínimo...), basta con pulsar sobre el símbolo deseado.


Lista de valores

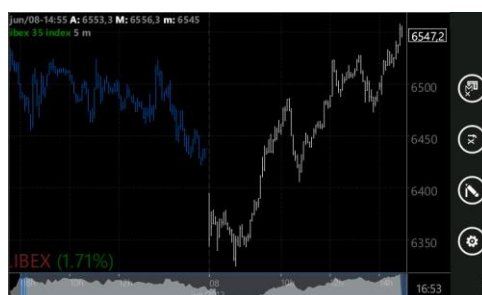
Si queremos consultar la cotización del conjunto de valores que forma un índice, una vez seleccionado este en el listado pulsaremos sobre el icono  del menú que se muestra en el pie de la ventana.

Faltan parámetros necesarios o son incorrectos.

En esta imagen tenemos una vista de la tabla de cotizaciones en modo horizontal del Smartphone.

Visualizar gráfico

Si queremos consultar la evolución de la cotización del índice en formato gráfico, una vez seleccionado este en el listado de índices, pulsaremos sobre el icono  del menú que se muestra en el pie de la ventana.




Favoritos

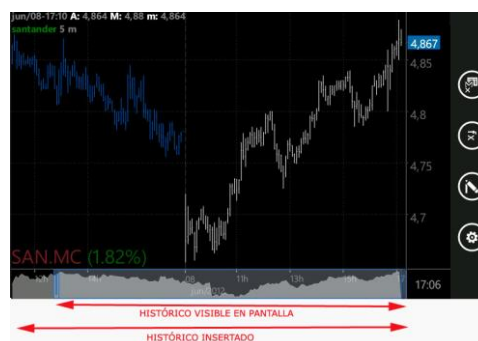


En favoritos se visualizará el listado de tus símbolos preferidos pudiendo consultar además del precio, la diferencia porcentual, precio de apertura, máxima, mínima, volumen de la sesión y también la hora de última negociación.


Para ver estos datos sólo hay que pulsar sobre el símbolo deseado.

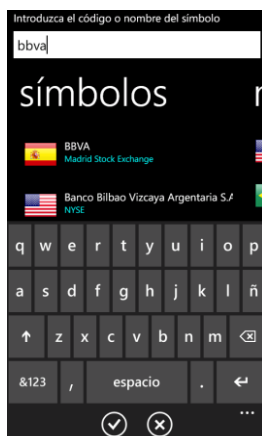
Visualizar gráfico

Si queremos consultar la evolución en formato gráfico de un símbolo incluido en **Favoritos**, una vez seleccionado este en el listado, pulsaremos sobre el icono  del menú que se muestra en el pie de la ventana.



Incorporar símbolos nuevos en favoritos

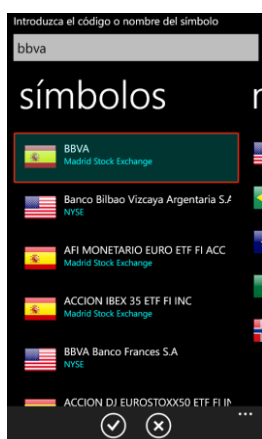
Pulsa sobre el icono  podrás realizar una búsqueda del activo que deseas añadir en el listado desde la ventana **Símbolos**.



En este caso hemos introducido en el motor de búsqueda la cadena de caracteres “bbva”. Podemos introducir el código o nombre del activo.

De esta forma se realiza una búsqueda de todos los activos que contienen dicha cadena de caracteres en el código o nombre.

En la siguiente imagen vemos el resultado de esta búsqueda.



El primer símbolo que se visualiza en el listado es el que estamos buscando, es decir, la cotización de BBVA en el mercado español (Madrid Stock Exchange).

Para incorporarlo en el listado **Favoritos**, es necesario pulsar el botón .

A continuación vemos en el primer lugar de la lista, el valor seleccionado en el listado **Símbolos** (bbva).



Búsqueda de símbolos por mercados

Si nos desplazamos a la ventana **Mercados**, podemos realizar la búsqueda dentro de uno concreto.



Eliminar símbolos de favoritos

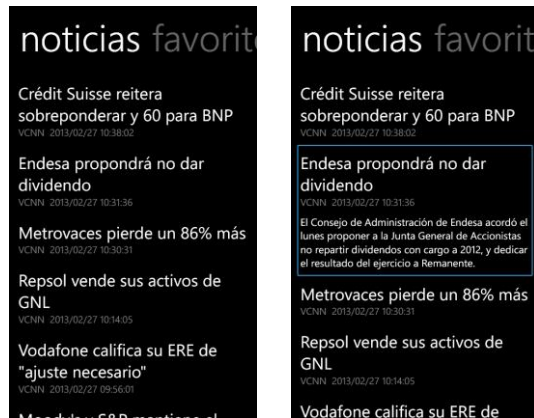
Para eliminar un símbolo del listado, es necesario mantener pulsado el este hasta que aparezca la opción **eliminar**, tal y como se ve en la imagen siguiente.



A continuación hacer clic sobre la misma y el elemento desaparecerá de la lista.


Noticias

Para acceder a este servicio, desplázate a la ventana **Noticias** y podrás consultar los últimos titulares. También te ofrecemos información de la agenda del día. Para ver el contenido de cualquier noticia, haz clic sobre ella y se mostrará el cuerpo de la misma.




5. Análisis gráfico y fundamental

Insertar y eliminar indicadores

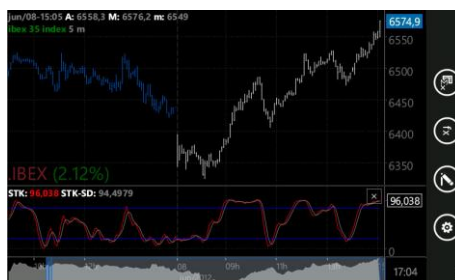
Visual Chart WP dispone entre sus herramientas de análisis técnico y chartista, numerosos indicadores que puedes insertar sobre el gráfico activo los cuales podrás configurar antes o una vez insertados. Para esto es necesario accionar sobre el botón  y se visualizará el listado de indicadores/osciladores disponibles.



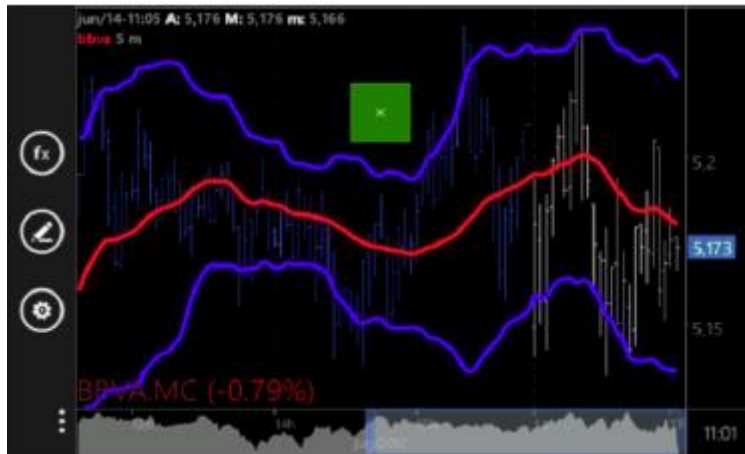
Para agilizar la búsqueda puedes utilizar el motor de búsqueda de indicadores pulsando el icono .



Para que el indicador se inserte sobre el gráfico, es necesario pulsar sobre el icono .




Para eliminar un indicador, si está insertado sobre el gráfico, pulsaremos sobre una de las líneas del indicador, y a continuación sobre el **cuadrado de color verde**.



Si está insertado en una ventana independiente, pulsaremos sobre la X situada en la parte superior derecha de la ventana.

Insertar y eliminar objetos gráficos

Para realizar análisis chartista, es necesario pulsar sobre el icono  y se desplegará el menú para seleccionar las distintas herramientas de dibujo disponibles.



Una vez seleccionado el objeto, los situaremos sobre el gráfico. En la imagen siguiente vemos que se ha insertado un soporte sobre Santander en el nivel de precios 4.72.



Para **eliminar un objeto gráfico**, accionamos sobre él para seleccionarlo y a continuación pulsaremos sobre **el cuadrado de color verde** para borrarlo.



Datos técnicos y fundamentales


Si deseas ampliar la información acerca de un símbolo, solo hay que seleccionarlo en el listado (Indices o Favoritos) y pulsar sobre el icono .

Bbva	
010060BBVA.MC	(1.5%) 7.366
Primer soporte	6,967
Primera resistencia	7,955
Máxima de 52 semanas	7,857
Mínima de 52 semanas	4,189
Rendimiento de 52 semanas	16,72
Rendimiento mensual	-5,7
Rendimiento anual	7,22
Dividendos por acción	0,194745
Beneficio por acción	0,32
Capitalización	40.059.941.855
Hora	17:13:05

Como se ve en la imagen, encontrarás datos técnicos y fundamentales entre otros.

6. Editor de propiedades

Configuración del gráfico activo

Por defecto el gráfico se inserta en formato de barras. Pulsando sobre el icono  se muestra la ventana con las opciones de configuración.



Símbolo. Se puede cambiar el símbolo activo por otro de nuestra lista de **Favoritos**.

Compresión. Permite cambiar la unidad de compresión gráfica.

Histórico. Permite cambiar el tipo de compresión (Días, minutos...).


Representación gráfica. El tipo de representación puede ser:


- Lineal
- OHLC (barras)
- Velas o Candlestick
- Montaña o histograma relleno

Configuración parámetros y colores de un indicador



Antes de insertar el indicador, podemos desplazarnos a la ventana **Parámetros** y cambiar el valor de los parámetros y color de las líneas del indicador.

Si el indicador ya está insertado, para actuar sobre su configuración, seleccionaremos la ventana donde está insertado y pulsaremos sobre el botón .

Si el indicador está situado sobre el gráfico, accionaremos sobre una de las líneas del mismo para seleccionarlo y a continuación haremos clic sobre el icono  para acceder a las propiedades.