

Guía Rápida para el usuario

# Visual Chart app Windows 8

visualchartapp





## Inicio

Una vez que hayas instalado la aplicación, al ejecutarla será necesario validar las claves de acceso. Puedes utilizar el usuario y contraseña que utilizas para **Visual Chart V**, o bien tus claves de acceso para **Visual Economy**.

A screenshot of the Visual Chart App login window. It has a light gray background. At the top, it says 'Visual Chart App'. Below that are two input fields: the first contains '<usuario>' and the second contains '<password>'. There is a checkbox labeled 'Guardar credenciales'. Below the checkbox are two links: 'Regístrate gratis' and '¿Olvidó la contraseña?'. At the bottom is a gray button labeled 'Conectar'.

## Registro gratuito

Si no dispones de usuario y contraseña, **Regístrate** (gratis) haciendo clic sobre el link correspondiente en la ventana de acceso.

A screenshot of a registration form. It has a white background with a black border and a close button (an 'X' in a circle) in the top right corner. The form contains several input fields: 'E-mail', 'Repetir E-mail', 'Contraseña', 'Repetir contraseña', 'Nombre', and 'Apellidos'. At the bottom, there is a green button labeled 'Regístrate gratis' and a small line of text below it: 'El e-mail será utilizado para iniciar sesión'.

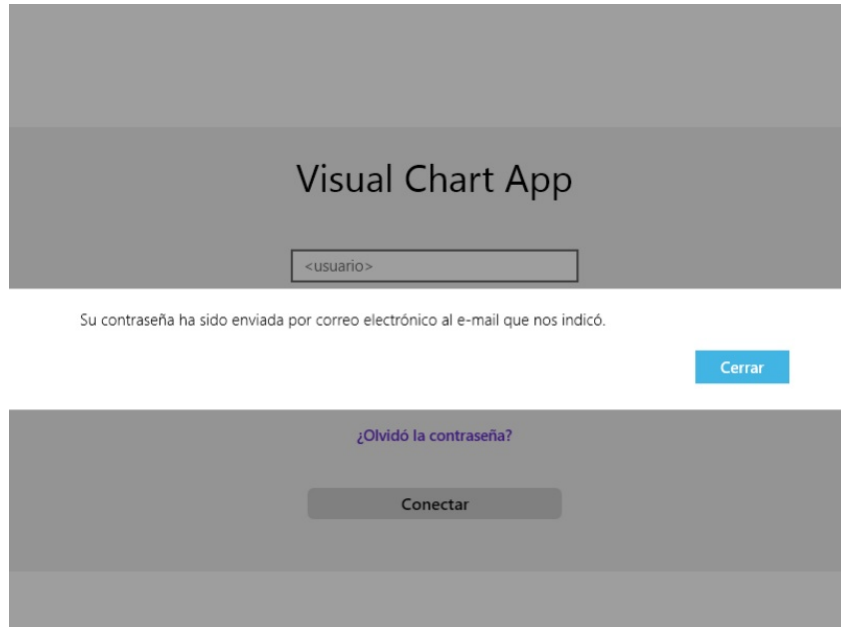
## Guardar credenciales

Una vez introducidas tus claves, pulsa sobre el botón **Conectar**. Si deseas que quede almacenado el usuario y password marca la casilla **Guardar Credenciales**. De este modo no será necesario que las introduzcas cada vez que ejecutes la aplicación.

## Inicio

### Recordar contraseña

Si has olvidado la contraseña, pulsa sobre el link **¿Olvidó la contraseña?**, indicando tu correo electrónico, y te enviaremos un email con el proceso a seguir para recuperarla.



## Información bursátil

### Índices

En la página **Índices**, puedes consultar la cotización (precio, diferencia %, apertura, máxima, mínima, volumen, hora) de los principales índices mundiales.

Como se puede ver en la imagen siguiente, cuando la diferencia % es positiva, este dato se representa en un cuadro con relleno de color verde y la cotización se muestra con la fuente de letra en este color. Si la diferencia es negativa el color que se utiliza es el rojo.

### índices

<b>Aex-index</b>	403,25	<b>Estx 50 Preur</b>	3.107,71
Dif. (%)	0,07%	Dif. (%)	-0,1%
Apertura	403,56	Apertura	3.113,97
Máxima	403,9	Máxima	3.121,21
Mínima	402,84	Mínima	3.104,59
Volumen	N/A	Volumen	N/A
Hora	11:25:45	Hora	11:25:45
<b>Cac 40</b>	4.254,98	<b>Ftse 100</b>	6.730,39
Dif. (%)	-0,18%	Dif. (%)	-0,37%
Apertura	4.268,21	Apertura	6.755,45
Máxima	4.272,07	Máxima	6.755,53
Mínima	4.251,44	Mínima	6.726,24
Volumen	N/A	Volumen	N/A
Hora	11:25:45	Hora	10:25:58
<b>Dax Performance</b>	9.486,1	<b>Ftsemib</b>	19.536,1
Dif. (%)	-0,21%	Dif. (%)	0,35%
Apertura	9.512,79	Apertura	19.509,49
Máxima	9.516,26	Máxima	19.640,56
Mínima	9.481,84	Mínima	19.483,16
Volumen	938.273	Volumen	N/A
Hora	11:25:58	Hora	11:25:57

### Lista de valores

Si queremos consultar la cotización del conjunto de valores que forma un índice, es necesario hacer clic sobre la ventana que muestra los datos relativos a este.

### índices

<b>Aex-index</b>	403,25	<b>Estx 50 Preur</b>	3.107,71
Dif. (%)	0,07%	Dif. (%)	-0,1%
Apertura	403,56	Apertura	3.113,97
Máxima	403,9	Máxima	3.121,21
Mínima	402,84	Mínima	3.104,59
Volumen	N/A	Volumen	N/A
Hora	11:25:45	Hora	11:25:45
<b>Cac 40</b>	4.254,98	<b>Ftse 100</b>	6.730,39
Dif. (%)	-0,18%	Dif. (%)	-0,37%
Apertura	4.268,21	Apertura	6.755,45
Máxima	4.272,07	Máxima	6.755,53
Mínima	4.251,44	Mínima	6.726,24
Volumen	N/A	Volumen	N/A
Hora	11:25:45	Hora	10:25:58
<b>Dax Performance</b>	9.486,1	<b>Ftsemib</b>	19.536,1
Dif. (%)	-0,21%	Dif. (%)	0,35%
Apertura	9.512,79	Apertura	19.509,49
Máxima	9.516,26	Máxima	19.640,56
Mínima	9.481,84	Mínima	19.483,16
Volumen	938.273	Volumen	N/A
Hora	11:25:58	Hora	11:25:57
<b>Dj Indu Average</b>	16.530,94	<b>Ibex-35</b>	10.171,9
Dif. (%)	0,64%	Dif. (%)	-0,07%
Apertura	16.429,02	Apertura	10.186,8
Máxima	16.562,32	Máxima	10.282
Mínima	16.429,02	Mínima	10.161,1
Volumen	81.273.935	Volumen	161.584
Hora	20:29:57	Hora	11:25:55

### Ibex-35

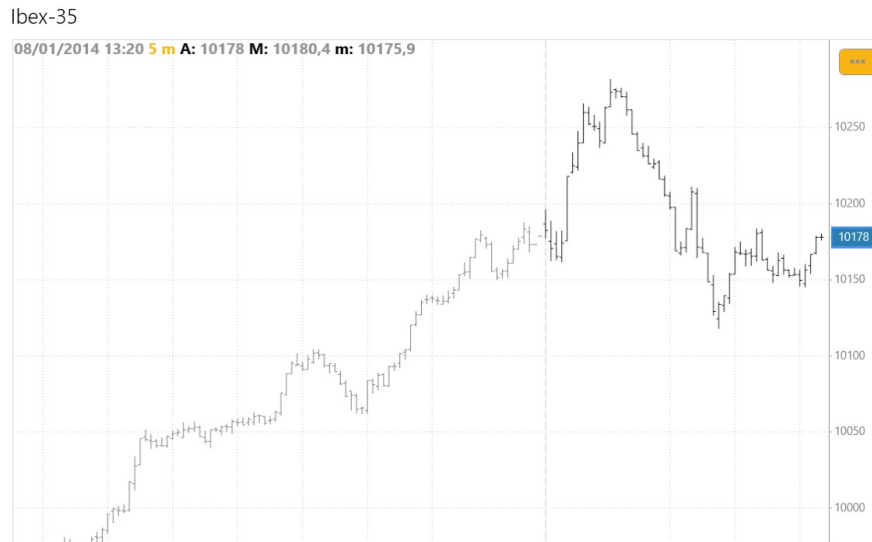
	Hora	Ultimo	Dif. (%)	Dif.	Apertura	Máxima	Mínima	Volumen
<b>Abertis Infr</b>	13:11	16,455	0,37%	0,06	16,45	16,6	16,41	548.951
<b>Acciona</b>	13:11	43,52	0,74%	0,32	43,39	44	43	173.628
<b>Acs Const</b>	13:11	25,82	-0,41%	-0,105	25,93	26,065	25,62	314.875
<b>Amadeus It</b>	13:11	30,525	0,11%	0,035	30,55	30,6	30,375	551.723
<b>Arcel.mittal</b>	13:11	12,78	0,2%	0,025	12,75	12,8	12,66	544.990
<b>B. Sabadell</b>	13:11	1,962	-1,9%	-0,038	1,995	2,036	1,953	29.728.919
<b>B.popular</b>	13:11	5,189	4,68%	0,232	4,951	5,247	4,95	26.766.499
<b>Bankia</b>	13:11	1,246	-1,97%	-0,025	1,27	1,288	1,224	44.415.769
<b>Bankinter</b>	13:11	5,41	-1,13%	-0,062	5,5	5,65	5,357	4.986.587
<b>Bbva</b>	13:11	9,312	-0,1%	-0,009	9,35	9,555	9,23	20.399.547
<b>Bolsas Y Mer</b>	13:11	29,09	1,15%	0,33	28,55	29,09	28,55	271.437
<b>Caixabank</b>	13:11	4,149	-0,02%	-0,001	4,15	4,25	4,012	15.654.448
<b>Dia</b>	13:11	6,6	0,32%	0,021	6,576	6,622	6,562	1.032.099
<b>Ebro Foods</b>	13:11	16,96	-0,59%	-0,1	17,045	17,085	16,855	98.607
<b>Enagas</b>								

En la imagen anterior tenemos una vista de la tabla de cotizaciones del Ibex-35, que es el índice seleccionado en la página **Índices**.

## Información bursátil

### Visualizar gráfico

Por defecto se mostrará la evolución de la cotización del índice seleccionado.



Para visualizar el gráfico de una acción, pulsaremos sobre la fila correspondiente de la tabla.



En este caso estamos visualizando el gráfico de Acs. Const.

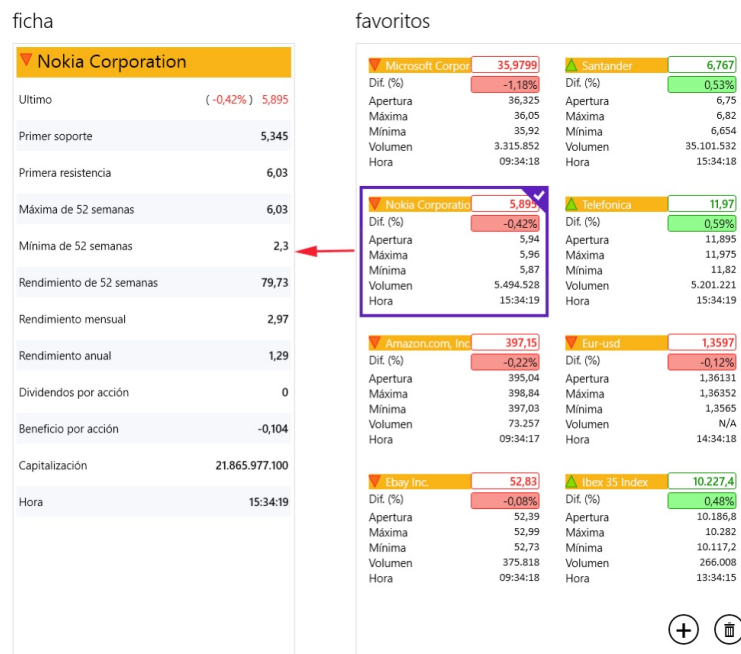
## Información bursátil

### Favoritos

En favoritos se visualizará el listado de tus símbolos preferidos pudiendo consultar además del precio, la diferencia porcentual, precio de apertura, máxima, mínima, volumen y de la sesión y también la hora de última negociación.

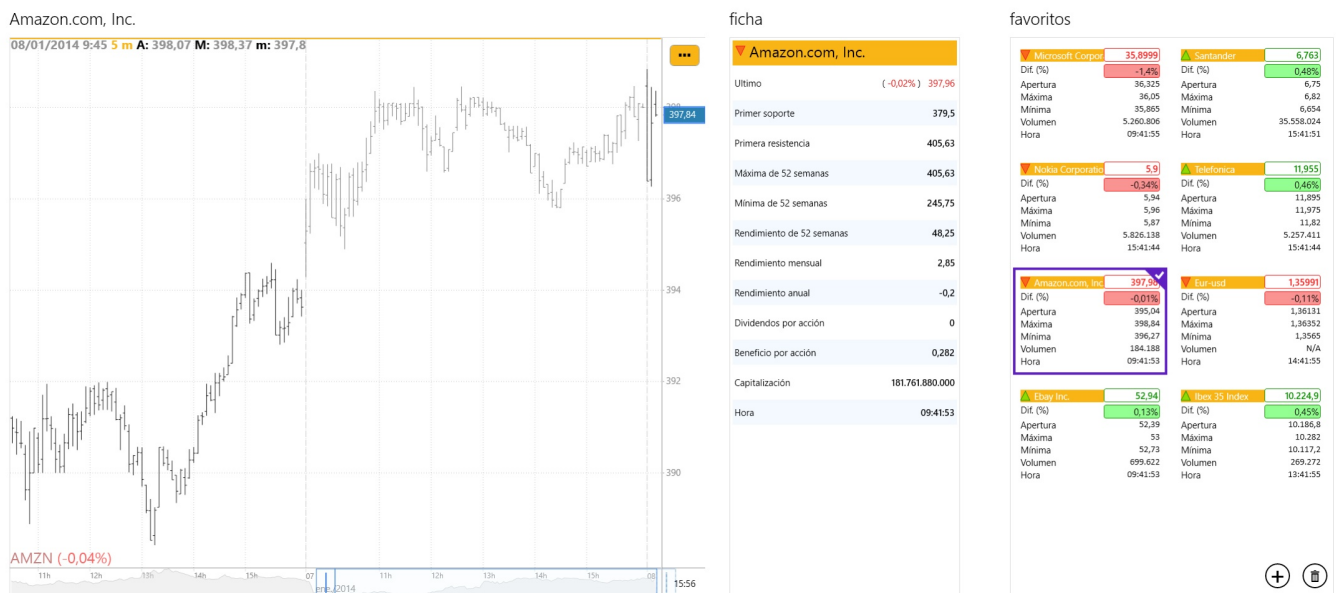
Si queremos ver otro tipo de información como datos técnicos y fundamentales, haremos clic en cualquiera de los símbolos y esta información ser mostrará en la ventana **Ficha**.

En la imagen derecha vemos datos de interés sobre Nokia Corporation.



### Visualizar gráfico

Si queremos consultar la evolución en formato gráfico de un símbolo incluido en **Favoritos**, sólo tenemos que hacer clic sobre cualquiera de los que aparecen en dicha ventana, y se mostrará éste en la ventana gráfica.

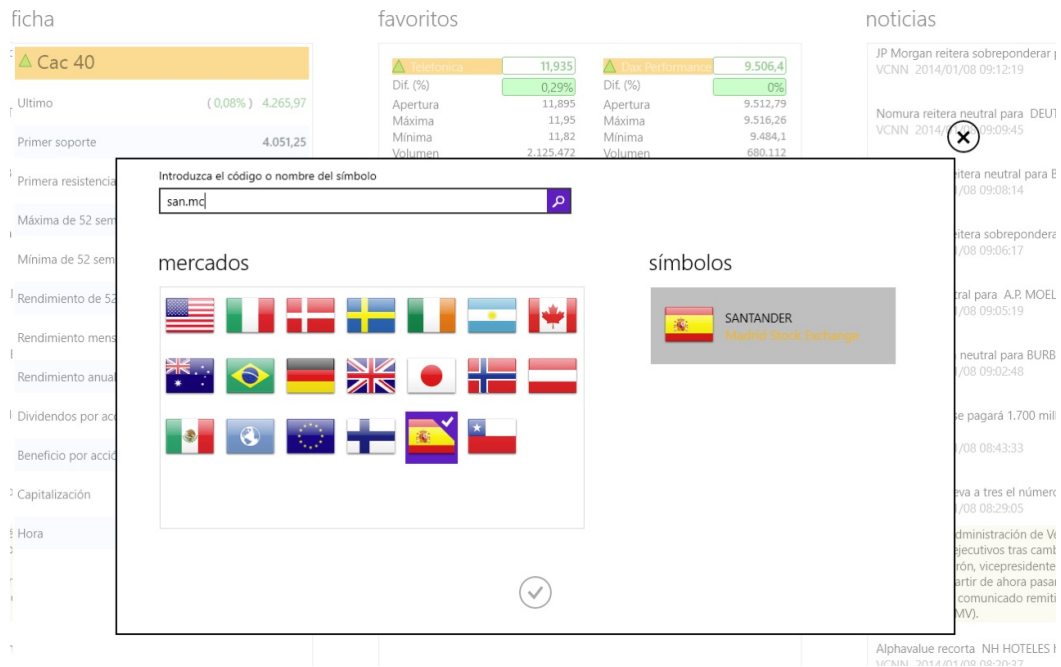


A modo de ejemplo se muestra en la imagen anterior la información relativa al valor Amazon.com, Inc.

## Información bursátil

### Incorporar símbolos nuevos en favoritos


Pulsa sobre el icono  y podrás realizar una búsqueda del activo que deseas añadir en el listado desde la ventana **Símbolos**.



The screenshot shows the 'ficha' (details) for 'Cac 40', the 'favoritos' (favorites) list, and a 'noticias' (news) section. A search dialog box is open, titled 'Introduzca el código o nombre del símbolo'. The search input contains 'san.mc'. Below the input is a grid of market flags under the heading 'mercados'. The Spanish flag is highlighted with a checkmark. To the right, under the heading 'símbolos', the search results show 'SANTANDER Madrid Stock Exchange'. A search icon is visible at the bottom right of the dialog box.

En este hemos seleccionado el mercado español e introducido en el motor de búsqueda la cadena de caracteres "san.mc". De esta forma se realiza una búsqueda dinámica de todos los activos que contienen dicha cadena de caracteres en el código o nombre.

Bajo el título **Símbolos** de este cuadro de diálogo, encontramos el resultado de la búsqueda.

Para incorporarlo en el listado Favoritos, es necesario seleccionarlo y pulsar el botón .


A continuación vemos en la lista **Favoritos** el valor seleccionado:

favoritos

<table border="1"> <tr><td>&gt; Microsoft Corpel</td><td>35,76</td></tr> <tr><td>Dif. (%)</td><td>0%</td></tr> <tr><td>Apertura</td><td>36</td></tr> <tr><td>Máxima</td><td>36,14</td></tr> <tr><td>Minima</td><td>35,58</td></tr> <tr><td>Volumen</td><td>59.979.542</td></tr> <tr><td>Hora</td><td>16:00:01</td></tr> </table>	> Microsoft Corpel	35,76	Dif. (%)	0%	Apertura	36	Máxima	36,14	Minima	35,58	Volumen	59.979.542	Hora	16:00:01	<table border="1"> <tr><td>&gt; Santander</td><td>6,783</td></tr> <tr><td>Dif. (%)</td><td>0%</td></tr> <tr><td>Apertura</td><td>0</td></tr> <tr><td>Máxima</td><td>0</td></tr> <tr><td>Minima</td><td>0</td></tr> <tr><td>Volumen</td><td>0</td></tr> <tr><td>Hora</td><td>17:38:00</td></tr> </table>	> Santander	6,783	Dif. (%)	0%	Apertura	0	Máxima	0	Minima	0	Volumen	0	Hora	17:38:00
> Microsoft Corpel	35,76																												
Dif. (%)	0%																												
Apertura	36																												
Máxima	36,14																												
Minima	35,58																												
Volumen	59.979.542																												
Hora	16:00:01																												
> Santander	6,783																												
Dif. (%)	0%																												
Apertura	0																												
Máxima	0																												
Minima	0																												
Volumen	0																												
Hora	17:38:00																												
<table border="1"> <tr><td>▲ Nokia Corporatio</td><td>5,935</td></tr> <tr><td>Dif. (%)</td><td>0,25%</td></tr> <tr><td>Apertura</td><td>5,94</td></tr> <tr><td>Máxima</td><td>5,96</td></tr> <tr><td>Minima</td><td>5,87</td></tr> <tr><td>Volumen</td><td>10.656.381</td></tr> <tr><td>Hora</td><td>17:29:53</td></tr> </table>	▲ Nokia Corporatio	5,935	Dif. (%)	0,25%	Apertura	5,94	Máxima	5,96	Minima	5,87	Volumen	10.656.381	Hora	17:29:53	<table border="1"> <tr><td>&gt; Telefonica</td><td>11,965</td></tr> <tr><td>Dif. (%)</td><td>0%</td></tr> <tr><td>Apertura</td><td>0</td></tr> <tr><td>Máxima</td><td>0</td></tr> <tr><td>Minima</td><td>0</td></tr> <tr><td>Volumen</td><td>0</td></tr> <tr><td>Hora</td><td>17:38:00</td></tr> </table>	> Telefonica	11,965	Dif. (%)	0%	Apertura	0	Máxima	0	Minima	0	Volumen	0	Hora	17:38:00
▲ Nokia Corporatio	5,935																												
Dif. (%)	0,25%																												
Apertura	5,94																												
Máxima	5,96																												
Minima	5,87																												
Volumen	10.656.381																												
Hora	17:29:53																												
> Telefonica	11,965																												
Dif. (%)	0%																												
Apertura	0																												
Máxima	0																												
Minima	0																												
Volumen	0																												
Hora	17:38:00																												
<table border="1"> <tr><td>&gt; Amazon.com, Inc.</td><td>401,92</td></tr> <tr><td>Dif. (%)</td><td>0%</td></tr> <tr><td>Apertura</td><td>398,47</td></tr> <tr><td>Máxima</td><td>403</td></tr> <tr><td>Minima</td><td>396,04</td></tr> </table>	> Amazon.com, Inc.	401,92	Dif. (%)	0%	Apertura	398,47	Máxima	403	Minima	396,04	<table border="1"> <tr><td>▲ Eur-usd</td><td>1,3594</td></tr> <tr><td>Dif. (%)</td><td>0,15%</td></tr> <tr><td>Apertura</td><td>1,3573</td></tr> <tr><td>Máxima</td><td>1,3595</td></tr> <tr><td>Minima</td><td>1,3564</td></tr> </table>	▲ Eur-usd	1,3594	Dif. (%)	0,15%	Apertura	1,3573	Máxima	1,3595	Minima	1,3564								
> Amazon.com, Inc.	401,92																												
Dif. (%)	0%																												
Apertura	398,47																												
Máxima	403																												
Minima	396,04																												
▲ Eur-usd	1,3594																												
Dif. (%)	0,15%																												
Apertura	1,3573																												
Máxima	1,3595																												
Minima	1,3564																												


## Información bursátil

Eliminar un símbolo de la lista de Favoritos

Para eliminar un símbolo del conjunto de favoritos, es necesario hacer clic sobre éste para seleccionarlo y a continuación pulsar sobre el comando  situado en la parte inferior derecha de la ventana.

favoritos

<p><b>Microsoft Corpor</b> 35,9799</p> <p>Dif. (%) -1,18%</p> <p>Apertura 36,325</p> <p>Máxima 36,05</p> <p>Minima 35,92</p> <p>Volumen 3.315.852</p> <p>Hora 09:34:18</p>	<p><b>Santander</b> 6,767</p> <p>Dif. (%) 0,53%</p> <p>Apertura 6,75</p> <p>Máxima 6,82</p> <p>Minima 6,654</p> <p>Volumen 35.101.532</p> <p>Hora 15:34:18</p>
<p><b>Nokia Corporatio</b> 5,895</p> <p>Dif. (%) -0,42%</p> <p>Apertura 5,94</p> <p>Máxima 5,96</p> <p>Minima 5,87</p> <p>Volumen 5.494.528</p> <p>Hora 15:34:19</p>	<p><b>Telefonica</b> 11,97</p> <p>Dif. (%) 0,59%</p> <p>Apertura 11,895</p> <p>Máxima 11,975</p> <p>Minima 11,82</p> <p>Volumen 5.201.221</p> <p>Hora 15:34:19</p>
<p><b>Amazon.com, inc</b> 397,15</p> <p>Dif. (%) -0,22%</p> <p>Apertura 395,04</p> <p>Máxima 398,84</p> <p>Minima 397,03</p> <p>Volumen 73.257</p> <p>Hora 09:34:17</p>	<p><b>Eur-usd</b> 1,3597</p> <p>Dif. (%) -0,12%</p> <p>Apertura 1,36131</p> <p>Máxima 1,36352</p> <p>Minima 1,3565</p> <p>Volumen N/A</p> <p>Hora 14:34:18</p>
<p><b>Ebay inc.</b> 52,83</p> <p>Dif. (%) -0,08%</p> <p>Apertura 52,39</p> <p>Máxima 52,99</p> <p>Minima 52,73</p> <p>Volumen 375.818</p> <p>Hora 09:34:18</p>	<p><b>Ibex 35 Index</b> 10.227,4</p> <p>Dif. (%) 0,48%</p> <p>Apertura 10.186,8</p> <p>Máxima 10.282</p> <p>Minima 10.117,2</p> <p>Volumen 266.008</p> <p>Hora 13:34:15</p>

+ 

En la imagen anterior vemos que el símbolo seleccionado para ser eliminado es Nokia Corporation.

## Noticias

Para acceder a este servicio, desplázate a la ventana **Noticias** y podrás consultar los últimos titulares. Para ver el contenido de cualquier noticia, haz clic sobre ella y se mostrará el cuerpo de la misma.

noticias

<p>VCNN 2014/01/08 11:09:27</p> <p>UE: subieron el 1,6% las ventas minoristas en noviembre VCNN 2014/01/08 11:09:13</p> <p>UE: la tasa de paro se mantuvo en el 12,1% (noviembre) VCNN 2014/01/08 11:08:11</p> <p>Bankinter reitera neutral para IBERDROLA con un PO de 4.10 EUR VCNN 2014/01/08 10:49:58</p> <p><b>FCC extiende el vencimiento de su deuda para cerrar su refinanciación</b> VCNN 2014/01/08 10:46:05</p> <p>FCC y sus bancos han acordado extender hasta el próximo 28 de febrero el vencimiento de su deuda con el fin de cerrar en este plazo el acuerdo para reestructurar 5.000 millones de euros de su pasivo, según informó el grupo.</p> <p>La compañía controlada por Esther Koglowitz cuenta ya con la "disposición favorable" del 95% del total de sus 37 entidades acreedoras a los términos de la propuesta de refinanciación de este importe de deuda, el grueso del pasivo total de 6.577 millones de euros que sumaba al cierre del pasado mes de septiembre.</p>
--

noticias

<p>Agenda jueves, 9 de enero de 2014 VCNN 2014/01/08 16:06:32</p> <p>01:30. AUSTRALIA. Ventas/Menor Evolución de las ventas minoristas en diciembre</p> <p>08:45. FRANCIA. Balanza Evolución de la balanza comercial en noviembre</p> <p>10:30. UK. Balanza Balanza comercial en noviembre</p> <p>11:00. UE. ICC Evolución de la confianza del consumidor en diciembre</p> <p>11:00. UE. ICI Evolución de la confianza industrial en diciembre</p>
--

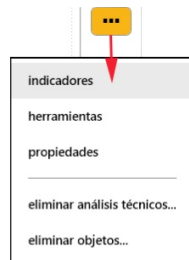
También te ofrecemos información de la agenda del día.

## Análisis técnico y fundamental

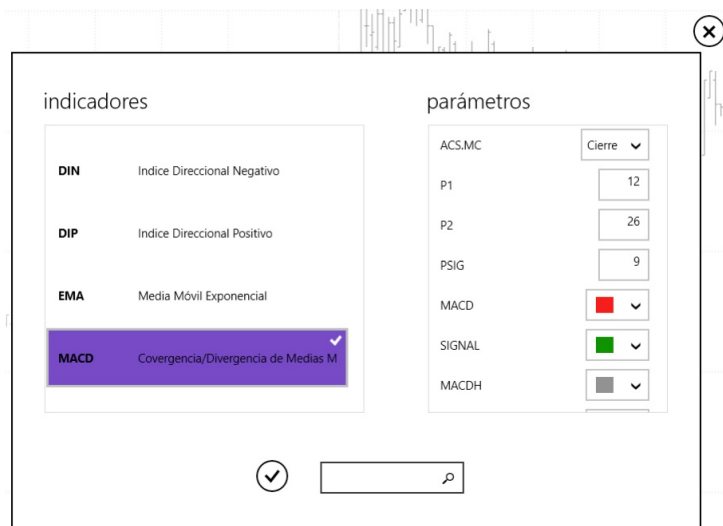
### Insertar y eliminar indicadores


Entre las herramientas de análisis técnico y chartista, existen numerosos indicadores que puedes insertar sobre el gráfico activo los cuales podrás configurar antes o una vez insertados.

Para esto es necesario accionar sobre el botón situado en la parte superior derecha del gráfico y se visualizará un menú a través del cual puedes acceder a la lista de indicadores/osciladores disponibles.



En la siguiente imagen se muestra el cuadro de diálogo. Haciendo clic sobre cualquier indicador del listado, se mostrarán en la ventana **Parámetros** las opciones de configuración de este.

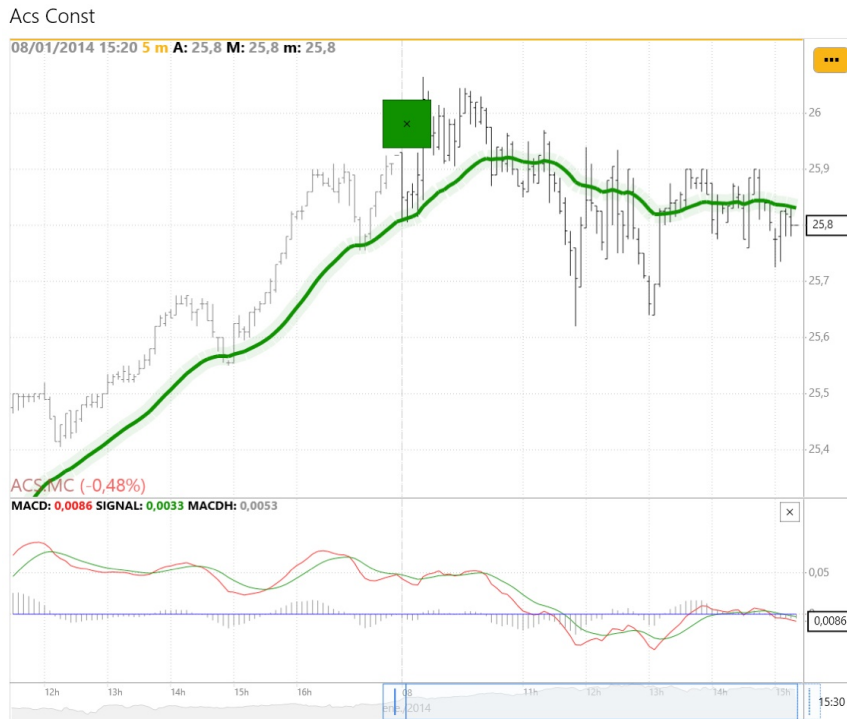


Para encontrar un indicador de forma rápida, puedes utilizar el motor de búsqueda de indicadores disponible en la parte inferior del cuadro de diálogo. Para que el indicador se inserte es necesario pulsar sobre el icono .



## Análisis técnico y fundamental

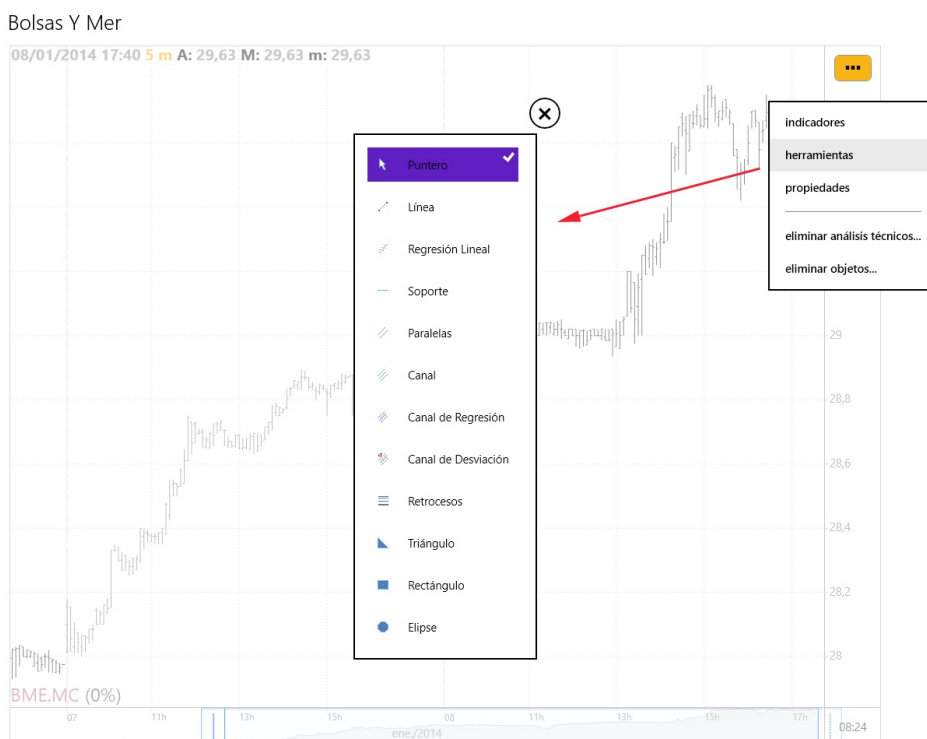
**Para eliminar un indicador**, si está insertado sobre el gráfico, pulsaremos sobre una de las líneas del indicador, y a continuación haremos clic sobre el **cuadrado de color verde**.



Si está insertado en una ventana independiente, pulsaremos sobre la X situada en la parte superior derecha de esta.

### Insertar objetos gráficos

Para realizar análisis chartista, es necesario pulsar sobre el icono el botón situado en la parte superior derecha del gráfico, y se desplegará el menú donde puedes seleccionar las distintas herramientas de dibujo disponibles.



## Análisis técnico y fundamental

Una vez seleccionado el objeto, los situaremos sobre el gráfico. En la imagen siguiente vemos que se ha insertado un soporte sobre Bolsas y Mer. en el nivel de precios 28.93.



Para eliminar un objeto gráfico, accionaremos sobre él para seleccionarlo y a continuación pulsaremos sobre el cuadrado que se dibuja en la parte central para eliminarlo.



Como se ve en la imagen éste cuadro cambia a color verde para indicar que en este momento se puede eliminar el objeto al hacer clic sobre él.

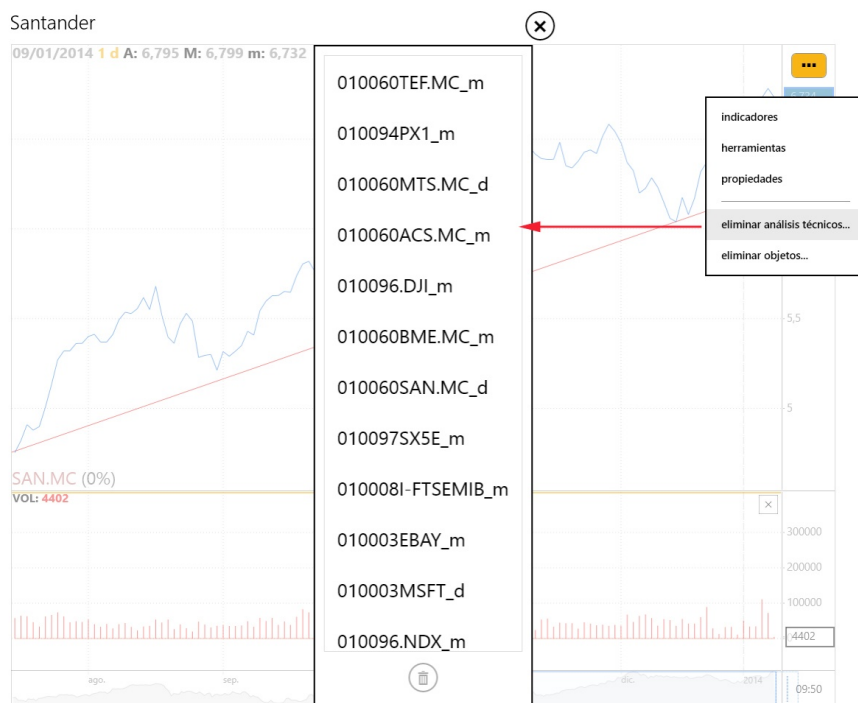
## Análisis técnico y fundamental

### Análisis técnico

Para ofrecer mayor comodidad al usuario, al aplicar una determinada configuración gráfica a un símbolo (modificación de representación, colores, indicadores, objetos gráficos...), ésta se guarda de forma automática asociada a éste, de forma que tendremos diferentes análisis técnicos en función del símbolo, compresión y unidad de compresión.



Para eliminar las configuraciones asociadas a cada uno de los símbolos, accederemos al menú del gráfico y accionaremos sobre la opción Eliminar análisis técnico.



En el listado se muestran los análisis almacenados de forma automática. La nomenclatura que se utiliza es el código del activo más el tipo de compresión (d diario, m minutos...).

## Análisis técnico y fundamental

### Datos técnicos y fundamentales

Si deseas ampliar la información acerca de un símbolo, solo hay que seleccionarlo en el listado (Índices o Favoritos) y estos datos se mostrarán en la ventana **Ficha**.

ficha		favoritos	
<b>&gt; Microsoft Corporation</b> Ultimo (0%) 35,76 Primer soporte 35,53 Primera resistencia 37,62 Máxima de 52 semanas 38,98 Mínima de 52 semanas 26,28 Rendimiento de 52 semanas 34,69 Rendimiento mensual -7,61 Rendimiento anual -4,41 Dividendos por acción 0,92 Beneficio por acción 2,682 Capitalización 298.452.960.000 Hora 16:00:01		<b>&gt; Microsoft Corpor</b> 35,76 Dif. (%) 0% Apertura 36 Máxima 36,14 Mínima 35,58 Volumen 59.979.542 Hora 16:00:01 <b>&gt; Santander</b> 6,783 Dif. (%) 0% Apertura 0 Máxima 0 Mínima 0 Volumen 0 Hora 17:38:00 <b>&gt; Nokia Corporatio</b> 5,935 Dif. (%) 0,25% Apertura 5,94 Máxima 5,96 Mínima 5,87 Volumen 10.656.381 Hora 17:29:53 <b>&gt; Telefonica</b> 11,965 Dif. (%) 0% Apertura 0 Máxima 0 Mínima 0 Volumen 0 Hora 17:38:00 <b>&gt; Amazon.com, Inc</b> 401,92 Dif. (%) 0% Apertura 398,47 Máxima 403 Mínima 396,04 Volumen 2.316.903 Hora 16:00:00 <b>&gt; Eur-usd</b> 1,3594 Dif. (%) 0,15% Apertura 1,3573 Máxima 1,3595 Mínima 1,3564 Volumen N/A Hora 07:03:51 <b>&gt; Ebay Inc.</b> 52,37 Dif. (%) 0% Apertura 52,96 Máxima 53,62 Mínima 52,17 Volumen 13.034.826 Hora 16:00:00 <b>&gt; Ibox 35 Index</b> 10.253,6 Dif. (%) 0% Apertura 0 Máxima 10.282 Mínima 10.117,2 Volumen 479.865 Hora 15:38:00	

Los datos que se muestran en la **Ficha** de valor son los de Microsoft Corporation, valor seleccionado en **Favoritos**.

## Editor de propiedades

### Configuración del gráfico activo

Por defecto el gráfico se inserta en formato de barras. Pulsando sobre el icono situado en la parte superior de la escala de precios, se muestra el menú desde el cual es posible acceder a las propiedades del elemento seleccionado.



**Símbolo.** Se puede cambiar el símbolo activo por otro de nuestra lista de Favoritos.

**Compresión.** Permite cambiar la unidad de compresión gráfica.

**Histórico.** Permite cambiar el tipo de compresión (Días, minutos...).

**Representación gráfica.** El tipo de representación puede ser:

- Lineal
- OHLC (barras)
- Velas o Candlestick
- Montaña o histograma relleno

**Escala.** Representación de los precios en diferentes escalas gráficas:

- Lineal
- Logarítmica
- Porcentual

## Editor de propiedades

### Configuración de parámetros y colores de un indicador

Para actuar sobre la configuración de un indicador, seleccionaremos la ventana donde está insertado pulsaremos sobre el menú del gráfico. Si el indicador está situado sobre el gráfico, accionaremos sobre una de las líneas del mismo para seleccionarlo y a continuación haremos clic sobre el menú.

Pulsando sobre la opción **Propiedades** del menú, accederemos al cuadro de diálogo del indicador para poder cambiar el valor de los parámetros y el aspecto visual.

En la imagen se muestran las propiedades del indicador MACD.



